

ほかほか

2016 年

発行：ほかほかサウル

問い合わせ：多可町子育てふれあいセンター

八千代区仕出原353

TEL：37-2525

たより 11月

＊おいしい朝ごはん食べてますか？＊

親なら誰しも、健康で思いやりのいじがある賢い子どもに育てたいと願うものです。

脳の発達といじ身の成長は、密接なつながりがあります。

・人間の脳は大きく分けて3つの働きがあります。①からだの脳 ②お利口さんの脳 ③こころの脳
未就学児期の0～5歳は①の生きるための脳を育てるのが最も大切!!!

基本的な欲求や自律神経などを司る場所で発達する事が大事々

②の勉強や知識を修得する事に力点を置きがちですが①が発達していないと②も③の思いやりや社会性を育むことは上手く育ちません。

①のからだの脳を育てるには ～♪～米◎

難しい事ではなく、「早寝・早起き・朝ごはん」からだのリズムは25時間、地球は24時間サイクル。
朝起きて、太陽の光を浴びる事で体内時計をセットしているのです。

「お腹空いた。」という欲求から自ら食べたい!!と思わせる事が大事。

朝から食入している脳を作るには「早寝・早起き」が1番。大人のライフスタイルの深夜に寝るより、子どもの就寝時間を遅くしていると知られていき、子どもは20時までに寝かせ、23～2時には1番脳が育つと言われていきます。



多可町の紅葉見どころ

・Chattanaの森（中区、余暇村公園内）

・竹谷山（八千代表田）

・いぶきの森（中区東安田、石原トンネル手前）



にこにこ教室



日 時	場 所	内 容	持ち物
11月11日(金)	イーデッレ 芝生広場 (雨天) 旧中町幼稚園	芝生あそび	お茶, 帽子, タオル
11月25日(金)	旧中町幼稚園	お店屋さんごっこ	お茶

今月の歌.....「まつぼっくり」

*また、おうちでいっしょに歌っておいてくださいね♪♪



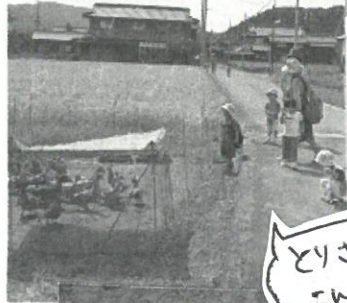
自分のお名前
言えるかな!?



いすも自分で
かたづけよう!!



ダンス♪
ダンス♪



とりさん
こにちは〜♡



量興寺まで
がいはらて歩こ〜



お坊さんのお話
静かに聞こよ



到着!!



今日のつばき

「今日楽しいなー!!」と帰る車の中やシャワーを浴びながら何度も言っていた。
人前で名前が言えたり、苦々な户外运动を楽しめたりと回を重ねる度に
成長しているなーと感じています。

最近よく歩く様になったなーと再実感できた日でした。つかれたーとうたえてきても、それ
でも歩き回れる子共のパワーってすごいなあ.....と。おもち帰りのドンブリは、玄米の
かぼちゃと一緒にディスプレイしていたのに、驚かされた名



年度別おやこ活動

同じ年度生まれのおやこで、いろいろな活動を楽しみましょう。いつからでも参加できます。

活動時間 10:00~11:30

	日 時	場 所	内 容
H25 年度生まれ	11/9(水)	旧中町幼稚園	スイートポテト作り (持) お茶、実費負担分
	11/16(水)	金刀比羅神社 (雨) 旧中町幼稚園	紅葉狩り、神社ごほう! (持) お茶、ほうし おし、ビニール袋 (雨) おりがみ遊び
H26 年度生まれ	11/10(木)	金刀比羅神社 (雨) 旧中町幼稚園	外遊び、糸工葉 持ち物 秋の製作 (どんぶり、もみじなど使って) くまの
	11/18(金)	旧中町幼稚園	運動遊び(室内) 焼草
H27 年度生まれ	11/8(火)	余暇村 (雨) 旧中町幼稚園	お散歩 (持) お茶、ほうし (雨) ミニ運動会
	11/22(火)	旧中町幼稚園	さつまいもでおやつ作り+園庭あそび (スイートポテト) (持) お茶、実費負担分、お皿・スプーン
H28 年度生まれ	11/14(月)	旧中町幼稚園	手形・足形もろう & おはたししょう
	11/28(月)	中央公民館(和室) (中区茂利)	わらべうたベビー・マッサージ (持ち物) バスタオル・レジャーシート(1人用)



自主サークル活動



グループ名	日 時	場 所	内 容
音楽サークル 「音あそび」	11/8(火)	子育てふれあい センター	今後の計画と練習
おはなしサークル	お休み		
食育サークル 「ベジーズのおいしい時間」	11/14(月)	子育てふれあい センター	火田の手入れと調理実習 「さつまいもシロ・豚汁・酢豚マッシュ」
ほかほか編集	11/14(月)	子育てふれあい センター	ほかほか 12月編集
古着屋たかっ子	11/4(金)	交流会館	ReUse 準備会



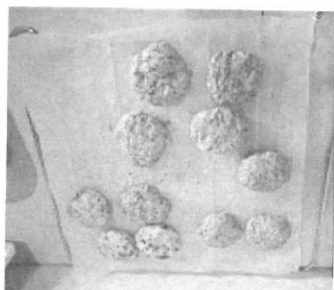
音楽サークル



子育てカーニバルに向けて各サークル色々取り組みました



小松菜々子



食育サークル

