

# ぽかぽか

2020 年

6 月号

## たより



発行: ぽかぽか  
サークル

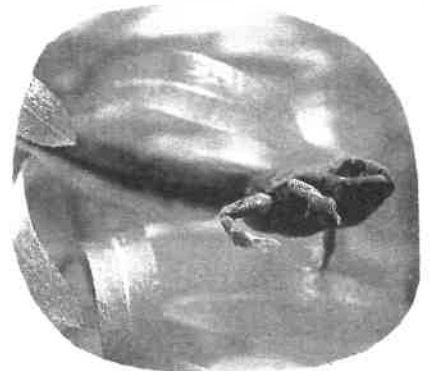
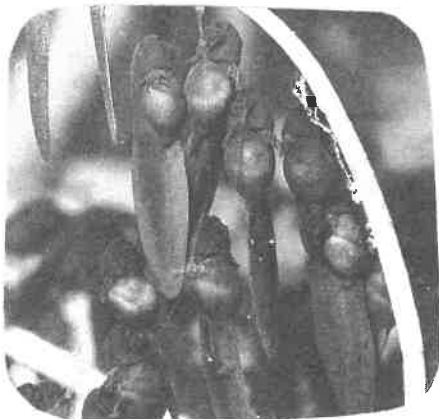
問い合わせ: 多可町子育て  
ふれあいセンター

中區 岸上 224-17

Tel: 32-2816

### おたまじゃくしはカエルの子

“やがて手が出る足が出る”のを見てみよう



卵をつんでいたまぐもかし、  
おたまじゃくしが誕生。ふ化  
したばかりは、目も口もできていない。  
泳ぐこともできない。吸ばんで  
水草にくっついている。

目と口ができると  
泳ぎはじめ、やがて  
後ろ足が出てくる。

前足が出ようと尾に  
たぐわせた養分でカエルの  
体をつくっていく。この時期  
は何も食べない。



散歩の途中に  
見つけてみてね



尾がなくなると肺呼吸  
に変わり、子カエルに。

尾がだんだん短くなり、  
陸にあがるようになる。



ほかにも 絵本のお部屋には...

たくさんのお金鑑があるよ!! てんとう虫のようちゅうて知ってる?  
また、てんとう虫の「金鑑」でさがしてみよう。おもいっ〜😊



## 年度別おやこ活動 活動時間 10:00~11:30

同じ年度生まれのおやこで、いろいろな活動を楽しみましょう。いつからでも参加できます。

	日 時	場 所	内 容
H29年度生まれ (H29.4.2~H30.3.31)	6月2日 (火)	子育てふれあいセンター	“しゃぼん玉あそび” (持) タオル、お茶 ★おじれもいっしょ服できてね~
	6月16日 (火)	子育てふれあいセンター	“お絵かきあそび” (持) タオル、お茶 ★おじれもいっしょ服できてね~
	※ 雨天の場合は連絡します。		
H30年度生まれ (H30.4.2~H31.3.31)	6月3日 (水)	余暇村公園	公園であそぼう♪ (持) お茶、帽子
	6月17日 (水)	なか、やちよの森 湖畔の広場	自然の中であそぼう (持) お茶、帽子
	※ 雨天の場合は連絡します。		
R1年度生まれ (H31.4.2~R2.3.31)	6月4日 (木)	なか、やちよの森 湖畔の広場	お外であそぼう! (持) お茶、帽子
	6月18日 (木)	子育てふれあいセンター	センターのまわりを散歩しよう! (持) お茶、帽子、ベビーカー(必要は方)
	※ 雨天の場合は連絡します。		



## 自主サークル活動 活動時間 10:00~11:30

誰でも、いつからでも参加できます。また、新しい活動をしてみたい方はご相談ください。

グループ名	日 時	場 所	内 容
おとほなサークル	月 日 ( )	子育てふれあい センター	おはねれ製作 状況に応じて、調整連絡します。
ぽかぽか編集	6月22日 (月)	子育てふれあい センター	ぽかぽかにてり 7月号 編集
古着屋たかつ子	月 日 ( )		次回開催に向けて、ベビー服、子ども服等 受け付けています。提供できる方は子育てふれあい センターまで持ってきてください。
mom マルシェ 実行委員会	月 日 ( )		