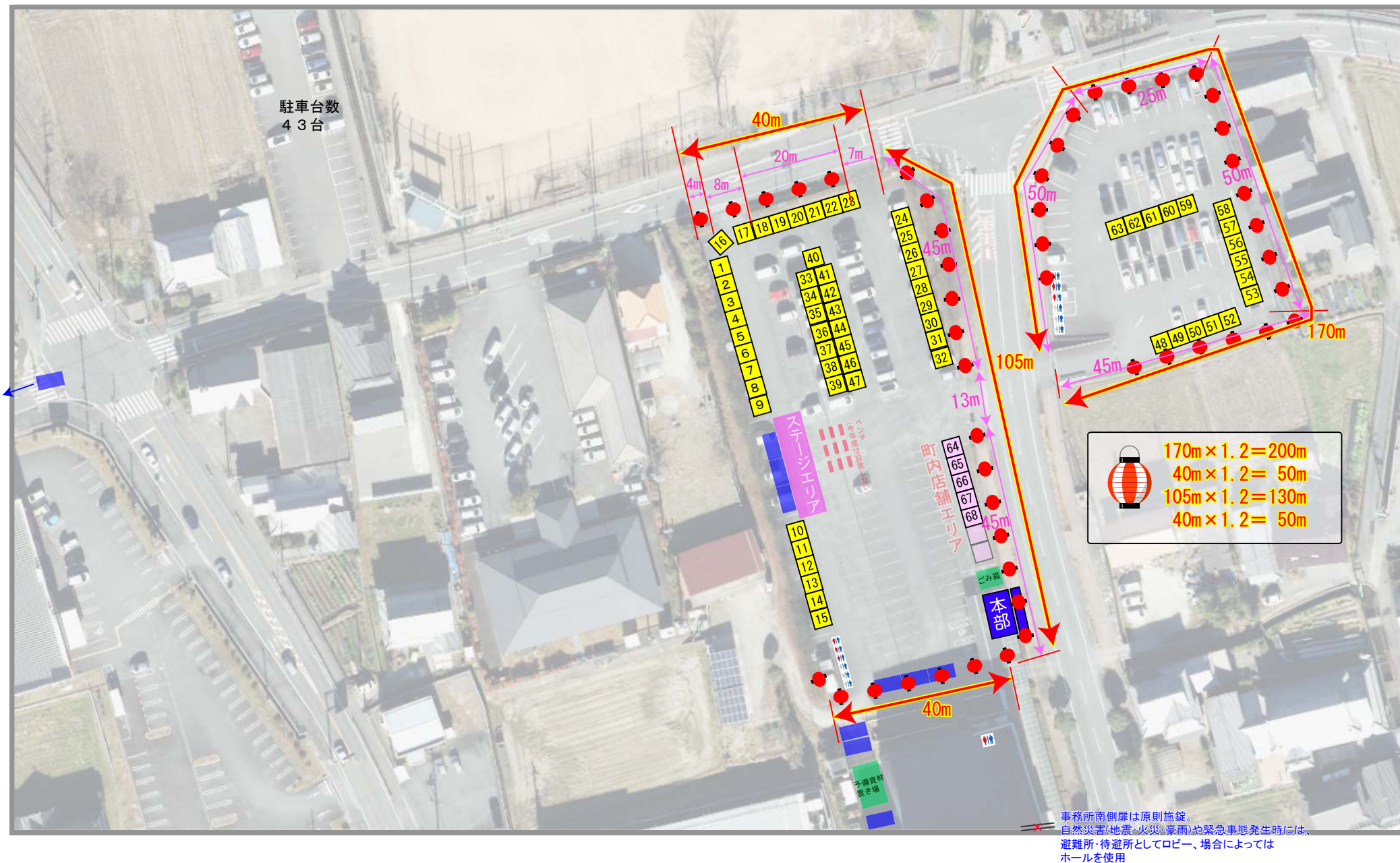


第 19 回多可町ふるさとの夏まつり出店要項

1. 名 称 第 19 回多可町ふるさとの夏まつり
2. 出店日時 令和 6 年 8 月 15 日（木）午後 6 時 30 分から**午後 9 時**まで
※**雨天の場合は中止とします。（予備日は設けていません）**
※周辺道路は午後 6 時 00 分から午後 9 時 45 分まで通行止め。
3. 搬入・搬出 搬入・搬出につきましては、下記を厳守すること。
(1) 周辺道路は、午後 6 時 00 分から午後 9 時 45 分まで通行止めになります。出店者の車両も進入できません。
(2) **搬入開始は、全店当日午後 3 時以降とし、午後 5 時 45 分までに完了**すること。
(3) **搬出開始は、午後 9 時 45 分頃を予定**。会場周辺の人の数により搬出開始時間を判断します。
(4) 搬入・搬出車両は、1 台のみ駐車場を確保します。その他は、一般駐車場を利用すること。
3. 場 所 多可町文化会館ベルディホール駐車場周辺（多可町中区中村町）
4. 主 催 第 19 回多可町ふるさとの夏まつり実行委員会
5. 募集区画 6 7 コマ （1 コマ 3.6m×2.7m）町内事業者優先枠を含む
6. 出店種別 飲食、物販を主とする販売に限る。
※保健所が発行する露店の営業許可証をお持ちの方に限る。
※許可がない方は、保健所にお問い合わせください。
保健所：加東健康福祉事務所食品薬務衛生課 0795-42-9370
※営業の種類には「喫茶店営業」「飲食店営業」「菓子製造業」があり、それぞれで許可されたもの及び許可条件に該当しているもののみ提供することができる。
7. 出店資格 下記の（1）から（3）のいずれかに該当する個人及び団体
(1) 兵庫県北播磨管内で飲食店を営んでおられる個人及び団体
(2) 露天商として、多可町が開催するふるさとの夏まつり等のイベントに出店した経験のある方
(3) 多可町の公的な組織に所属する団体
※未成年者だけの申込みはお受けいたしません。
※まつりに相応しくない又は主催者の指示に従わない場合は出店をお断りします。
(4) **R6年度特例** 当年度は新規会場・レイアウトとなることから、事前協議により夏まつり実行委員会が認めた場合をのぞき、募集区画1コマの広さを超える出店(キッチンカー等を用いた出店)については原則認めません。
8. 出店料 **1 コマ (3.6m×2.7m)** 10,000 円
※加美区の会場から移転して初めての開催です。電気配線等会場準備には万全を期しますが、初会場特例として出店料は据え置きとしています。

- ※納付後にキャンセルされても返金はいたしません。
※出店許可が下りなかった場合、台風等悪天候、その他やむを得ない事情により夏まつりが中止となった場合は出店料のみ返金いたします。
※原状回復にかかる費用が生じる場合には別途請求いたします。
9. 出店料に含む備品
11. 申込方法
- コンセント 1 口 (100V 200W)
※追加が必要な場合は、必ず別紙の出店申込書にご記入ください。
(別料金)
- (1) 下記の書類を添えて、事務局までお申込みください。
・露店商出店申込書
・営業補助者名簿 (代表者及び従事者全員を記載)
・本人確認書 (運転免許書のカラーコピーなど)
・誓約書 (申請者及び営業補助者全員の署名・印)
・露店営業許可書のコピー
・出店料 (1 コマ 10,000 円)
12. 受付期間
- ※電話、FAX、メールでの申込みは不可。
13. 注意事項
- 令和 6 年 6 月 3 日 (月) ~ 令和 5 年 6 月 25 日 (火)
- (1) 発電機及びガソリン等の燃料の持ち込みは一切禁止とします。
(2) 火気を取り扱う店舗については、業務用消火器の設置をお願いします。
(3) 申込み後の出店代表者及び従事者に変更が生じた場合には、変更後の「名簿」「本人確認書」「誓約書」を速やかに提出してください。
(4) 変更受付の締切は令和 6 年 7 月 31 日 (水) 午後 5 時必着です。これ以降の変更はできませんので十分確認してお申込みください。変更の申請無く、出店代表者及び従事者が代わっている場合は出店できませんのでご注意ください。
(5) 出店可能と認めた方には通知書を郵送しますので郵便物の届く住所を正確に記入してください。
(6) 会場周辺には水汲みができる水道がありませんので、各店で必ずご用意ください。
(7) 夏まつりが中止になった場合においても、費用負担などの請求には一切応じませんので予めご了承ください。
14. 申込先
問合せ先
- 〒679-1192 兵庫県多可郡多可町中区中村町 1 2 3
多可町役場商工観光課内 夏まつり実行委員会事務局
電話 0795-32-4779/FAX 0795-32-3814
15. その他
- (1) 出店場所の配置については主催者で決定します。
(2) 終了後ごみ等の後片付けについて、ご協力をお願いします。

第19回 (R6) 多可町ふるさとの夏まつり会場図



(この面は余白です)

フリガナ			
店舗・屋号・団体名			
フリガナ		性別	
代表者名	印		
生年月日	昭和・平成 年 月 日	年齢	
所在地	〒		
電話番号			
FAX番号			
携帯番号			
出店種別	飲食店・物品販売・その他（ ）		
過去の出店実績			
持込機材			
電気の使用量	例) かき氷機 500W		
出店内容 (メニュー等できるだけ詳しく記入)			

証 明 書

代表者名 印

(この面は余白です)

第19回多可町ふるさとの夏まつり 露天出店申請者および営業補助者名簿

No	フリガナ 氏 名	住 所	生 年 月 日	電話番号
1				
2				
3				
4				
5				
6				
7				
8				
9				
10				
11				
12				
13				
14				
15				

※提出いただいた氏名等につきましては、多可町ふるさとの夏まつり関係以外にはいっさい使用いたしません。

(この面は余白です)

本人確認書

- ・ 運転免許証のコピー(カラー)
- ・ 健康保険証など顔写真がない身分証にあつては下部に(カラー)顔写真も添付してください

- ・ 運転免許証のコピー(カラー)
- ・ 健康保険証など顔写真がない身分証にあつては下部に(カラー)顔写真も添付してください

- ・ 運転免許証のコピー(カラー)
- ・ 健康保険証など顔写真がない身分証にあつては下部に(カラー)顔写真も添付してください

- ・ 運転免許証のコピー(カラー)
- ・ 健康保険証など顔写真がない身分証にあつては下部にカラー顔写真も添付してください

写真
氏名()

写真
氏名()

写真
氏名()

写真
氏名()

※提出いただいた住所等については、多可町ふるさとの夏まつり以外にはいっさい使用いたしません。

(この面は余白です)

第19回多可町ふるさとの夏まつり実行委員会 様

誓 約 書

私は、令和6年8月15日（雨天の場合は中止）に開催される第19回多可町ふるさとの夏まつりへの出店について、下記事項を厳守することを誓約いたします。

記

- 1 多可町ふるさとの夏まつり出店については、多可町ふるさとの夏まつり実行委員会の指示に従います。
- 2 出店にともなう備品及び商品・食材等の搬入・搬出は、多可町ふるさとの夏まつり実行委員会の指示に従い、指定時間を遵守します。また、搬入した備品及び商品・食材等の管理・保全是、出店者が責任をもっておこない、主催者にその責を負わせません。
- 3 私は、暴力団員による不当な行為の防止等に関する法律（平成3年法律第77号）第2条第2号に規定する暴力団および同法同条第6号に規定する暴力団員ではありません。また、多可町暴力団排除条例第2条第3号に規定する暴力団密接関係者ではありません。
- 4 私は、暴力団員と同一生計の者ではありません。
- 5 私(当社)は、暴力団または暴力団員と社会的に非難される関係ではありません。
- 6 出店に関し、他人にその名義を貸しません。(私以外の者が営業しません。)
- 7 営業補助者として、暴力団員に従事させません。
- 8 会場およびその周辺において、粗野または乱暴な言動や刺青を見せたりする等周囲の人に迷惑をかけ、または不安を与えるような行為はおこないません。
- 9 補助者として、暴力団員、暴力団密接関係者および上記6に規定する行為をおこなう者に従事させません。
- 10 多可町暴力団排除条例を遵守し、暴力団の威力の利用や財産上の利益を供与する行為をおこないません。
- 11 暴力団を排除するため、出店申請書および本誓約書等が関係機関に提出されることに同意します。
- 12 会場内の車両通行は決められた場所を徐行で進行し、乱暴・粗暴な運転をしません。また、通行禁止区域・許可された道路および時間帯以外は通行しないとともに、指定された場所以外での駐停車禁止を守り、事故の防止に努めます。
- 13 営業時間は、多可町ふるさとの夏まつり実行委員会で取り決めた営業時間を遵守します。
- 14 飲食物の販売に関しては、生ものの出品は控えるとともに、保健所の許可を取れるものであって食品衛生に十分留意し、食中毒、その他事故のないよう安全に食品を提供できるよう最善を尽くします。また、品目、調理方法等について実行委員会もしくは保健所から指示があった場合にはそれに従います。
- 15 販売した食品により食中毒等の事故が発生した場合は、出店者の責任において迅速かつ誠実に善処いたします。
- 16 本誓約書に違反し、出店許可を取り消された場合は、いっさい不服を申し立てず、即刻店舗を閉鎖します。あわせて、今後出店不許可となっても異議申し立ていたしません。

令和6年 月 日

氏名 ⑩

氏名 ⑩

氏名 ⑩

氏名 ⑩

※必ず申請者及び営業補助者本人が署名押印してください。

(この面は余白です)