

議案第19号

町道路線の認定について

下記の路線を町道として認定したいので、道路法（昭和27年法律第180号）第8条第2項の規定に基づき、議会の議決を求める。

令和5年3月1日提出

多可町長 吉田 一 四

記

認定路線

図面対象番号	路線名	起点	終点	重要な経由地
①	保木花の宮線	多可郡多可町八千代区下野間字保木 705 番 1 地先	多可郡多可町八千代区中野間字花ノ宮 1098 番 1 地先	
②	徳畑 6 号線	多可郡多可町中区奥中字奥北野 980 番 25 地先	多可郡多可町中区徳畑字奥ノ谷 481 番 2 地先	

理由

- ・保木花の宮線・・・主要地方道西脇八千代市川線の一部引受にともない新たに町道認定するものである。
- ・徳畑 6 号線・・・（仮称）西脇多可新ごみ処理施設建設にともない新たに町道認定するものである。

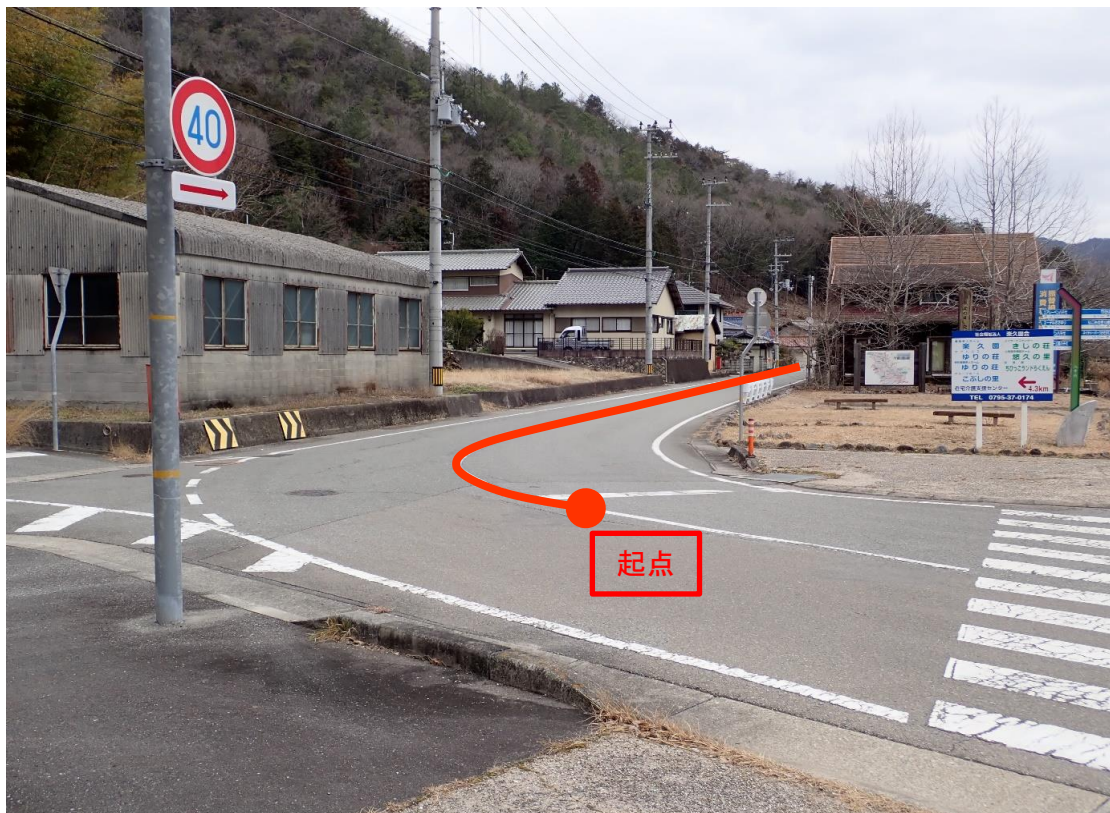
町 道 路 線 の 認 定 図
町 説 明

建 設 課

町道路線の認定 一覧表

図面対象番号	路線名	起 点	終 点	延長(m)	幅員(m)	備考
①	町道保木花の宮線	多可郡多可町八千代区下野間字保木705番1地先	多可郡多可町八千代区中野間字花ノ宮1098番1地先	L=1,835.0m	W=11.8~4.7m	主要地方道西脇八千代市川線の一部引受にともない新たに町道認定するものである。
②	町道德畑6号線	多可郡多可町中区奥中字奥北野980番25地先	多可郡多可町中区德畑字奥ノ谷481番2地先	L=99.5m	W=29.6~5.5m	(仮称)西脇多可新ごみ処理施設建設にともない新たに町道認定するものである。

①町道路線の認定 町道保木花の宮線（起終点）



①町道路線の認定 町道保木花の宮線（経由地）



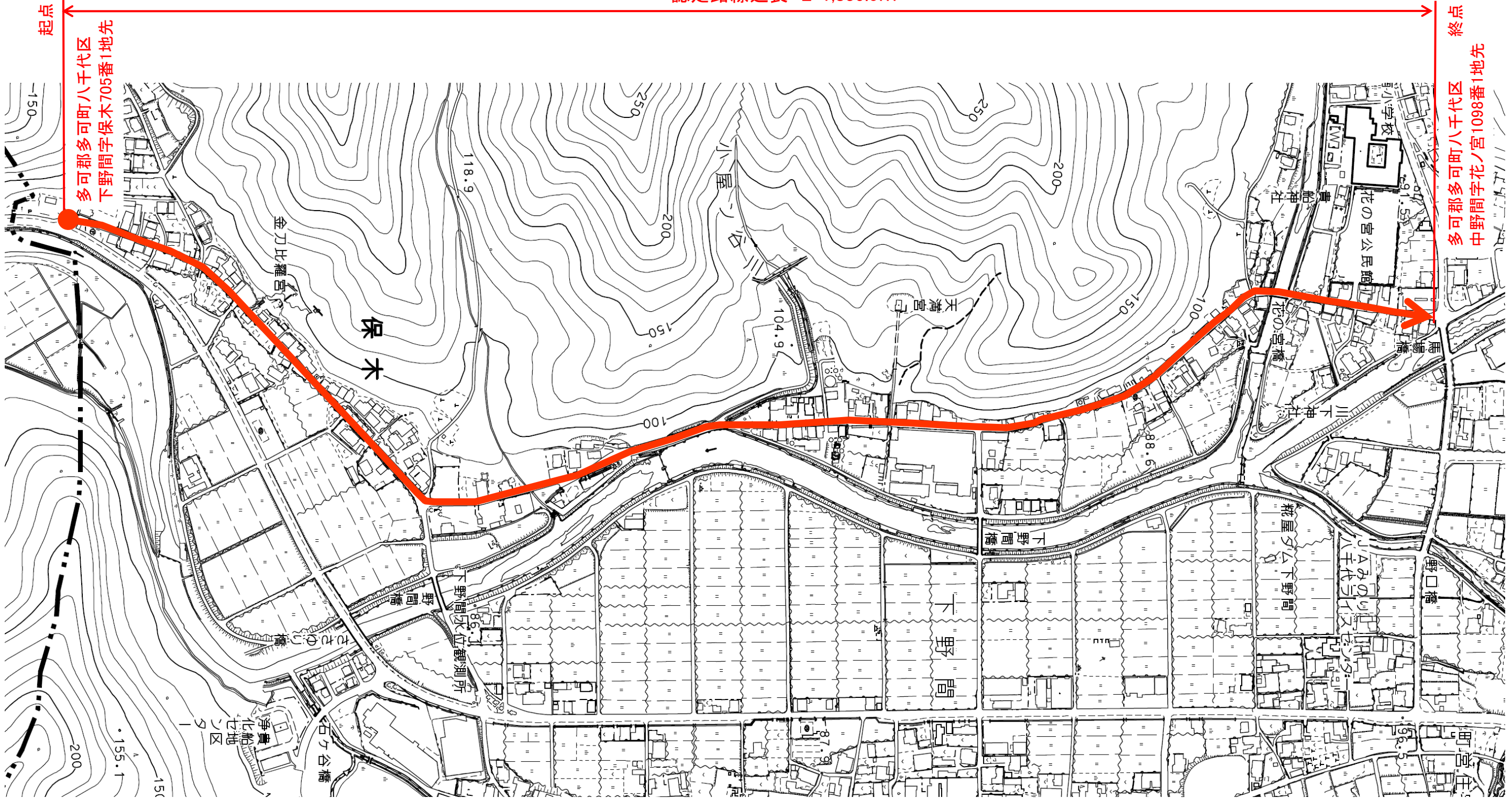
①町道路線の認定 町道保木花の宮線（経由地）



①新規町道認定路線 町道保木の宮線 箇所図

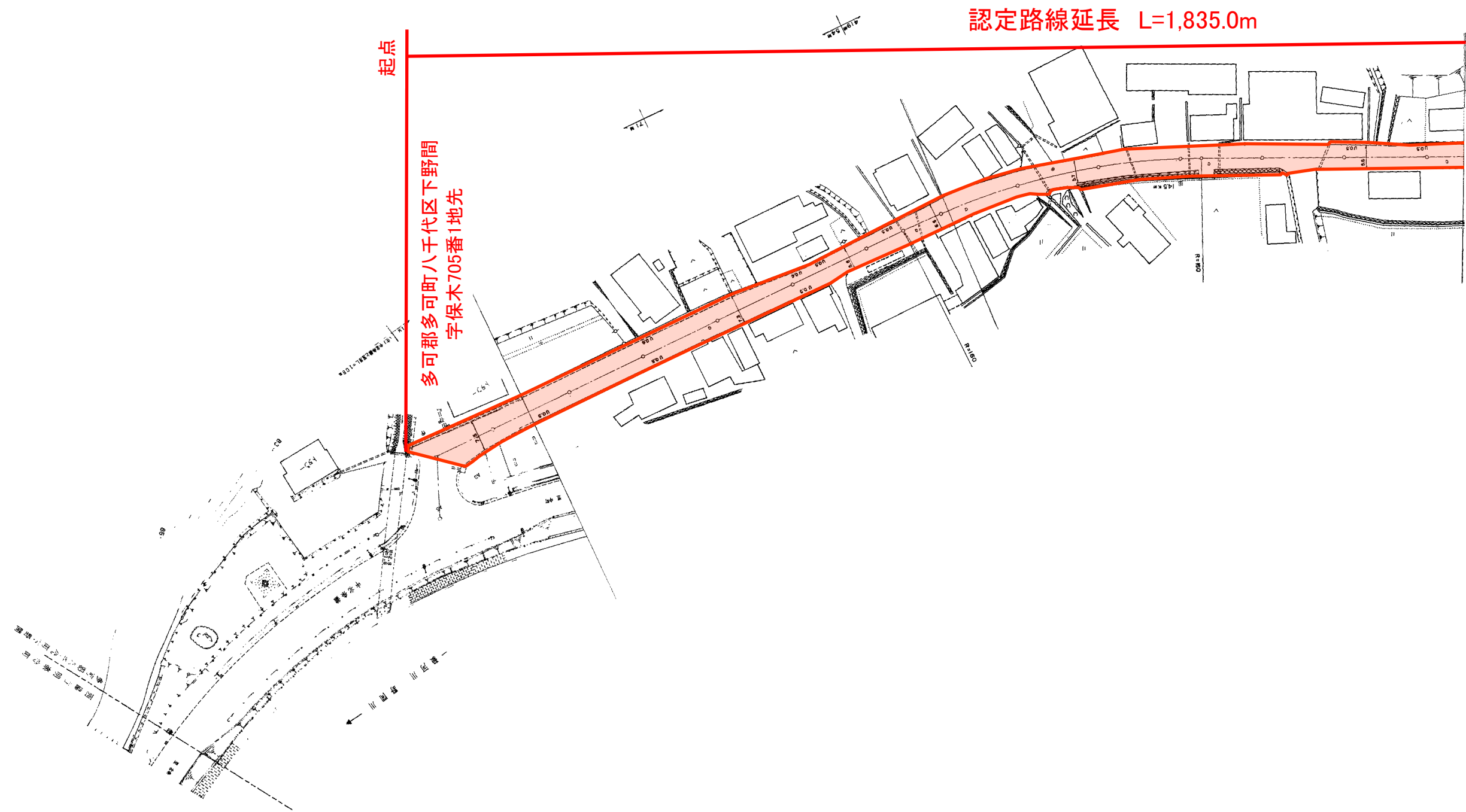
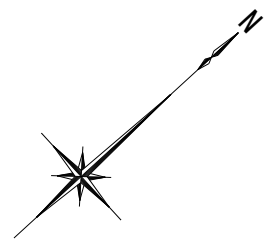
(主要地方道西脇八千代市川線の一部引受にともなう新規認定)

認定路線延長 L=1,835.0m



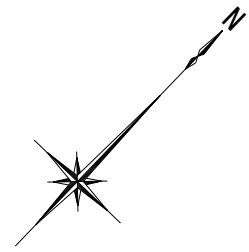
①新規町道認定道路 町道保木花の宮線 箇所図(1/5)

(主要地方道西脇八千代市川線の一部引受にともなう新規認定)

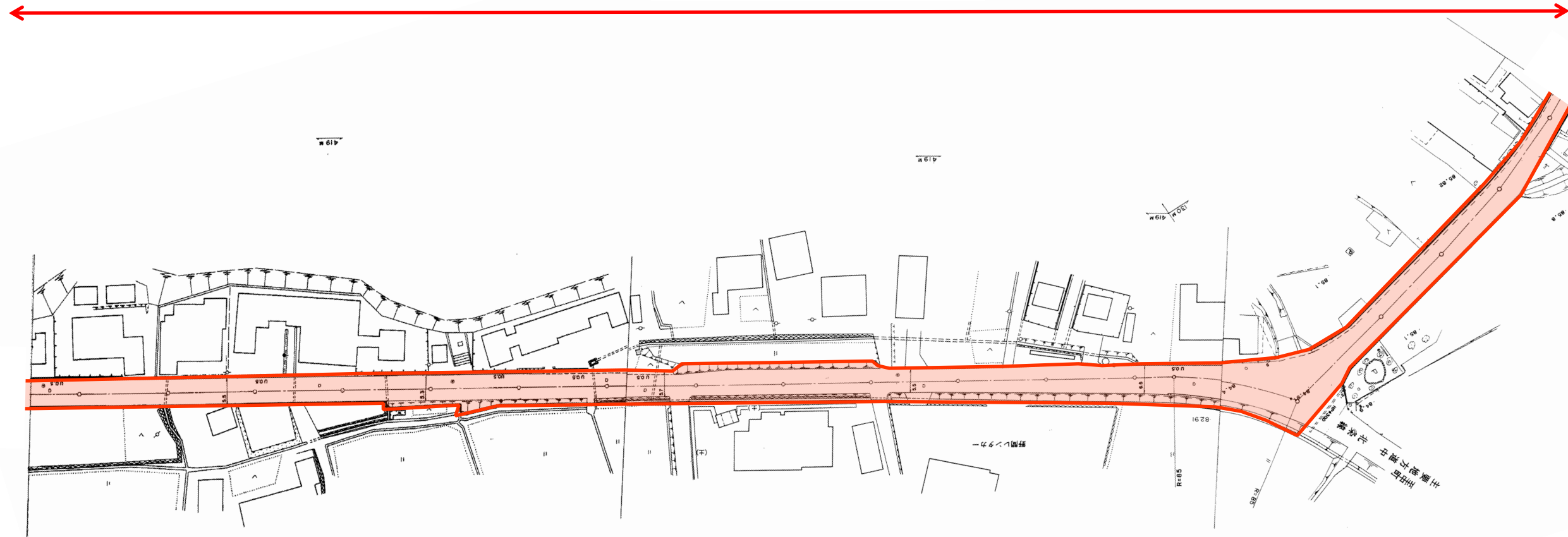


①新規町道認定道路 町道保木花の宮線 箇所図(2/5)

(主要地方道西脇八千代市川線の一部引受にともなう新規認定)



認定路線延長 L=1,835.0m

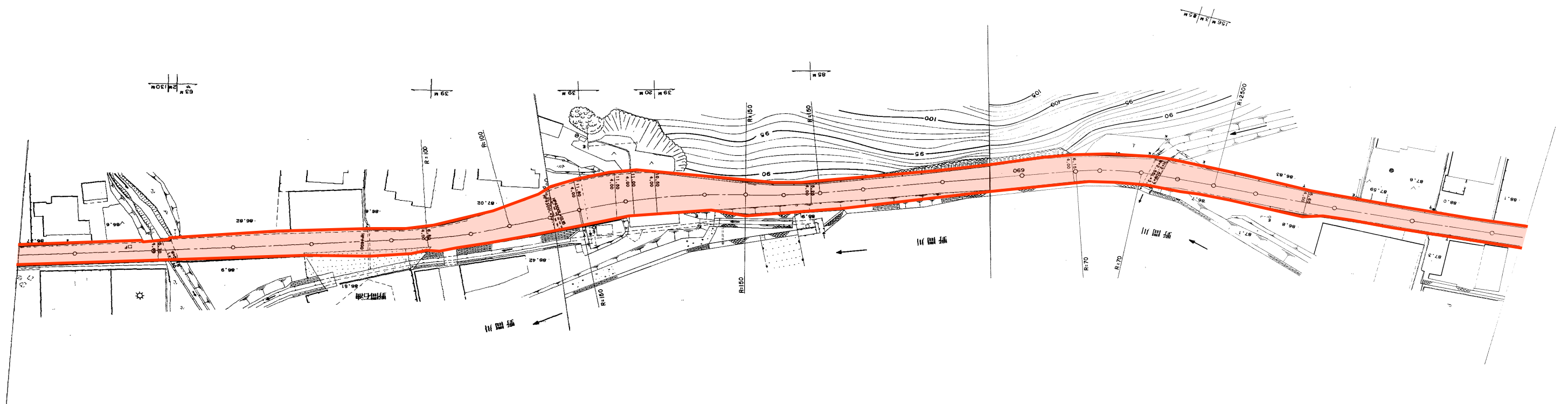


①新規町道認定道路 町道保木花の宮線 箇所図(3/5)

(主要地方道西脇八千代市川線の一部引受にともなう新規認定)

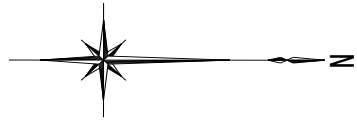


認定路線延長 L=1,835.0m

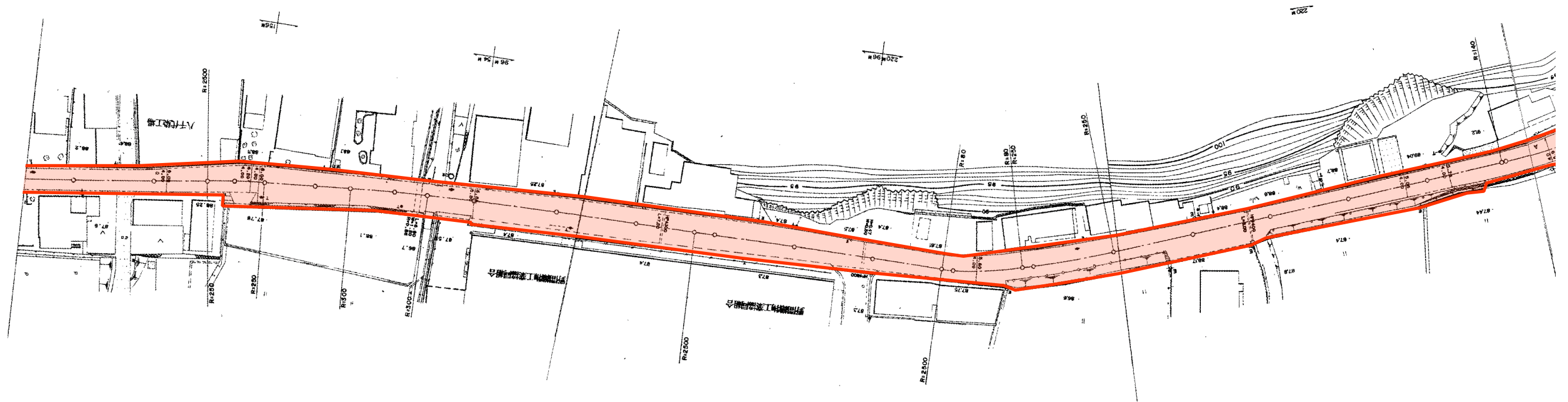


①新規町道認定道路 町道保木花の宮線 箇所図(4/5)

(主要地方道西脇八千代市川線の一部引受にともなう新規認定)

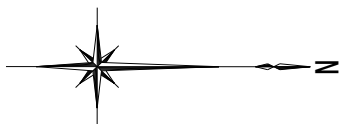


認定路線延長 L=1,835.0m

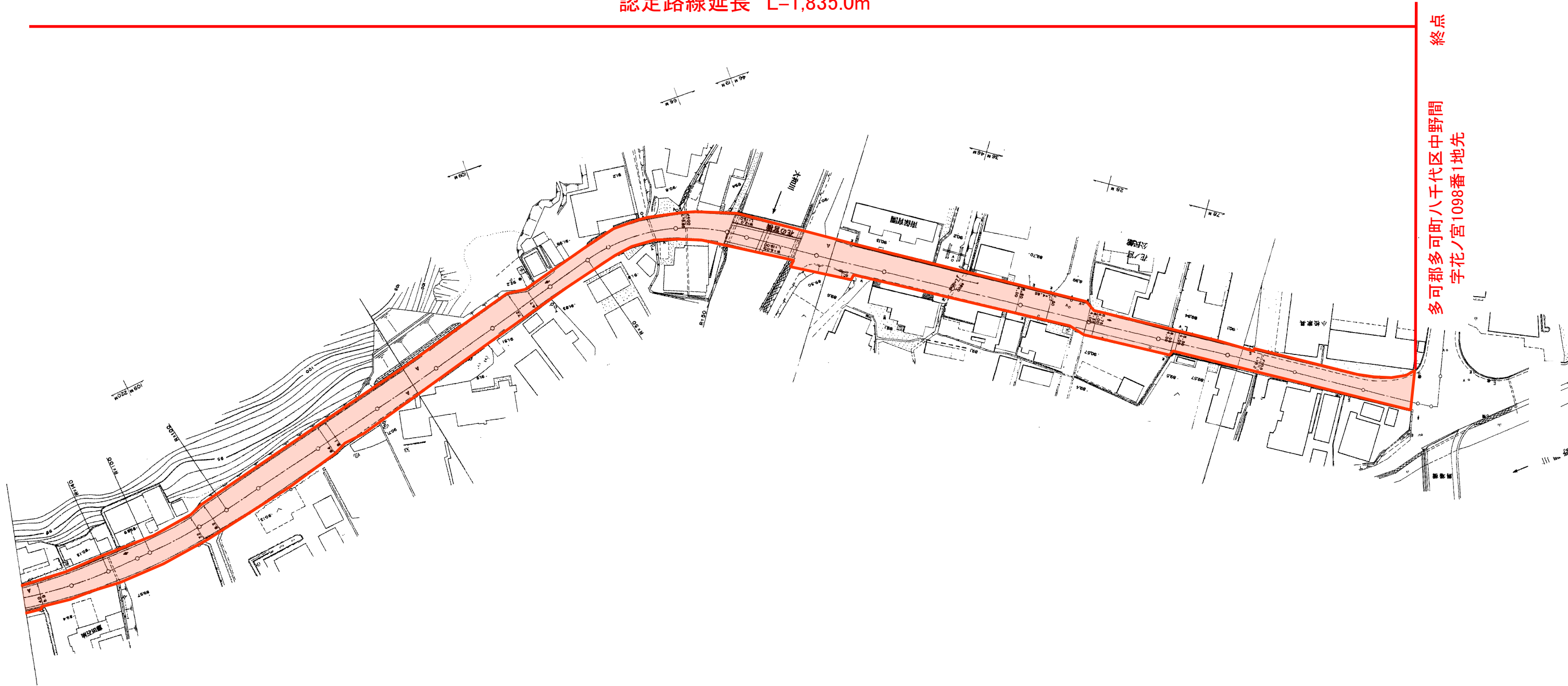


①新規町道認定道路 町道保木花の宮線 箇所図(5/5)

(主要地方道西脇八千代市川線の一部引受にともなう新規認定)



認定路線延長 L=1,835.0m



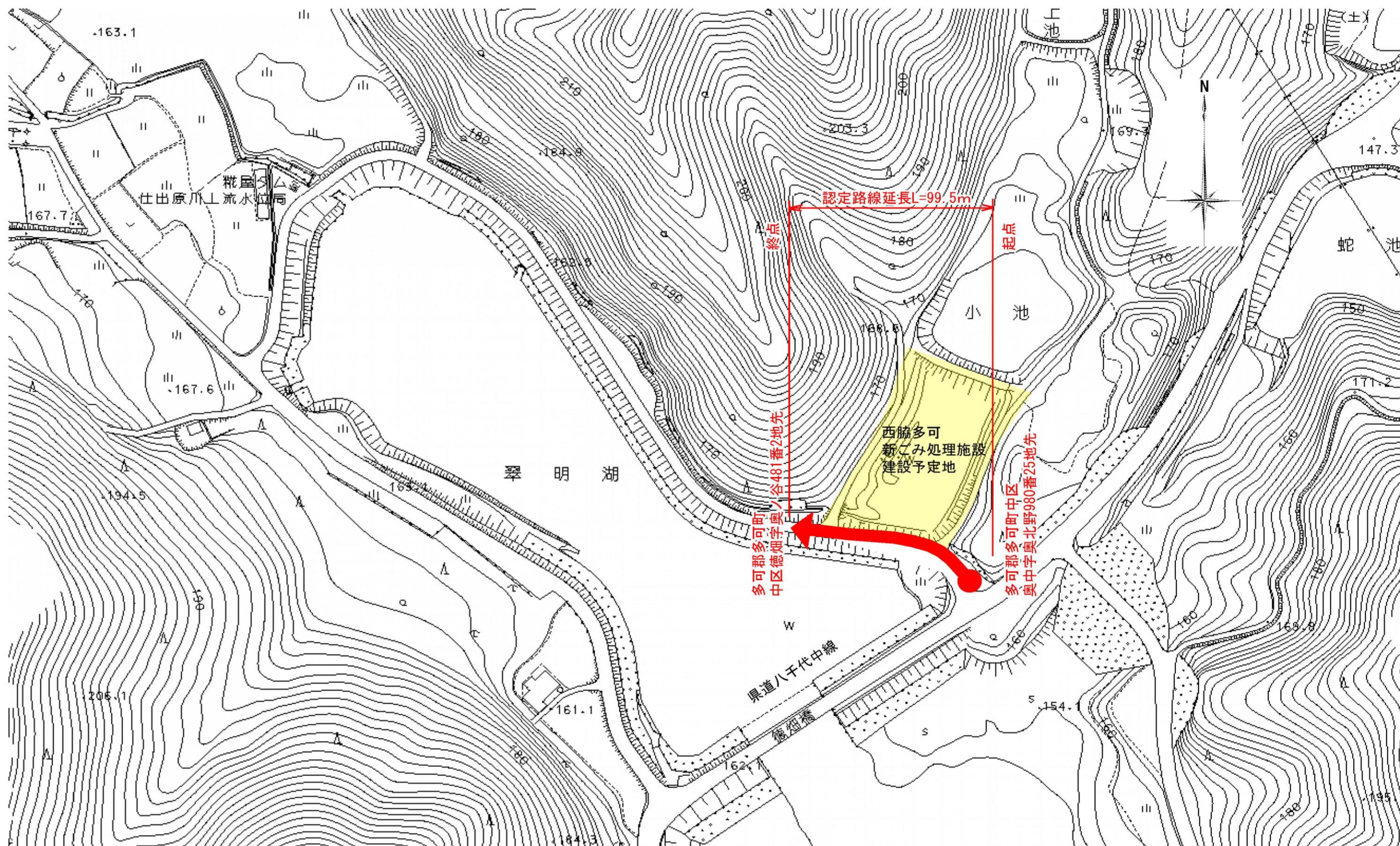
終点
多可郡多可町八千代区中野間
字花ノ宮1098番1地先

②町道路線の認定 町道徳畑6号線



②新規町道認定路線 町道德畑6号線 箇所図

((仮称)西脇多可新ごみ処理施設建設にともなう新規認定)



②新規町道認定路線 町道德畑6号線 箇所図

((仮称)西脇多可新ごみ処理施設建設にともなう新規認定)

