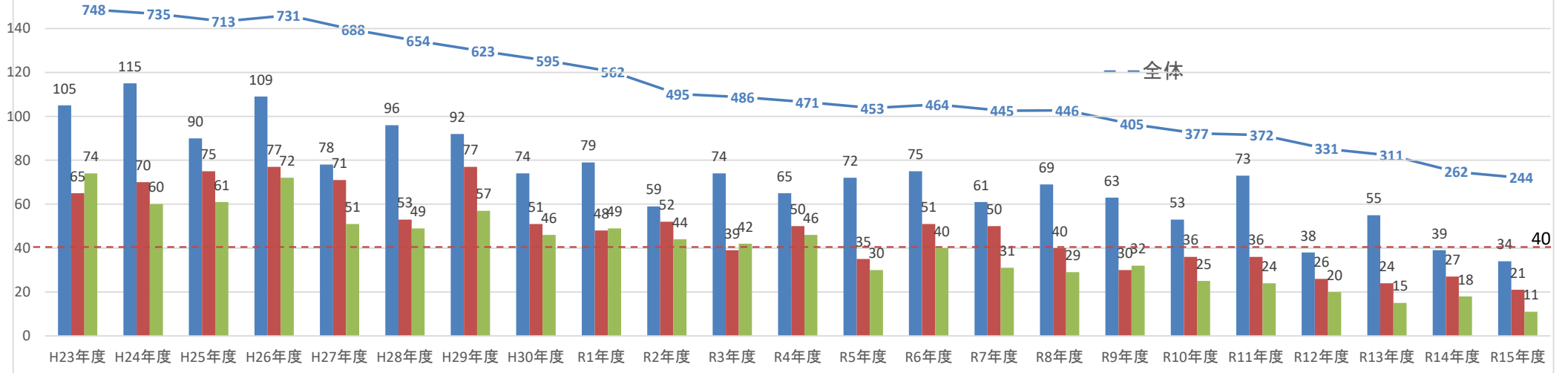
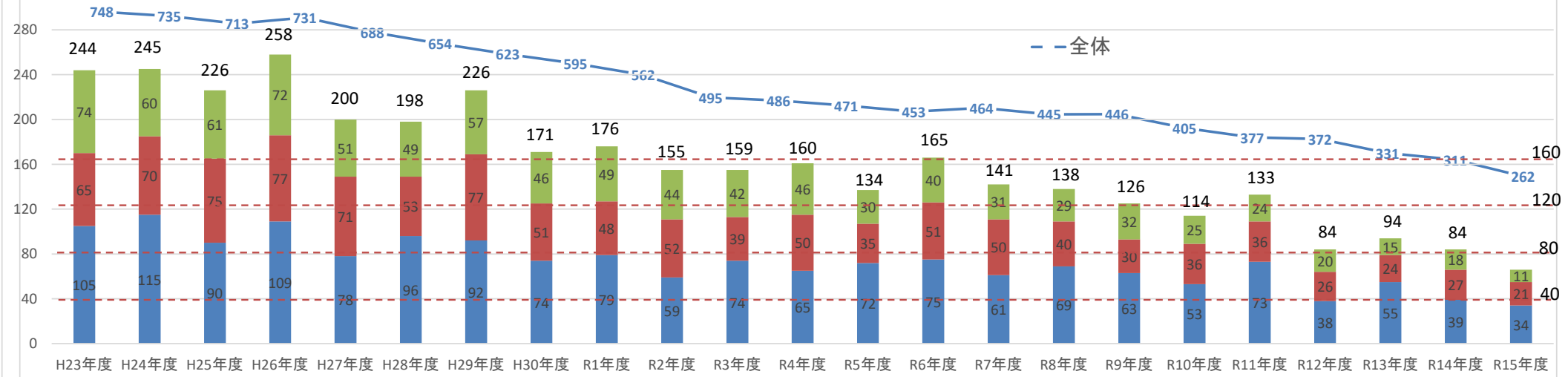


新入生数及び全生徒数の推移(中学校)



新入生数及び全生徒数の推移(中学校)



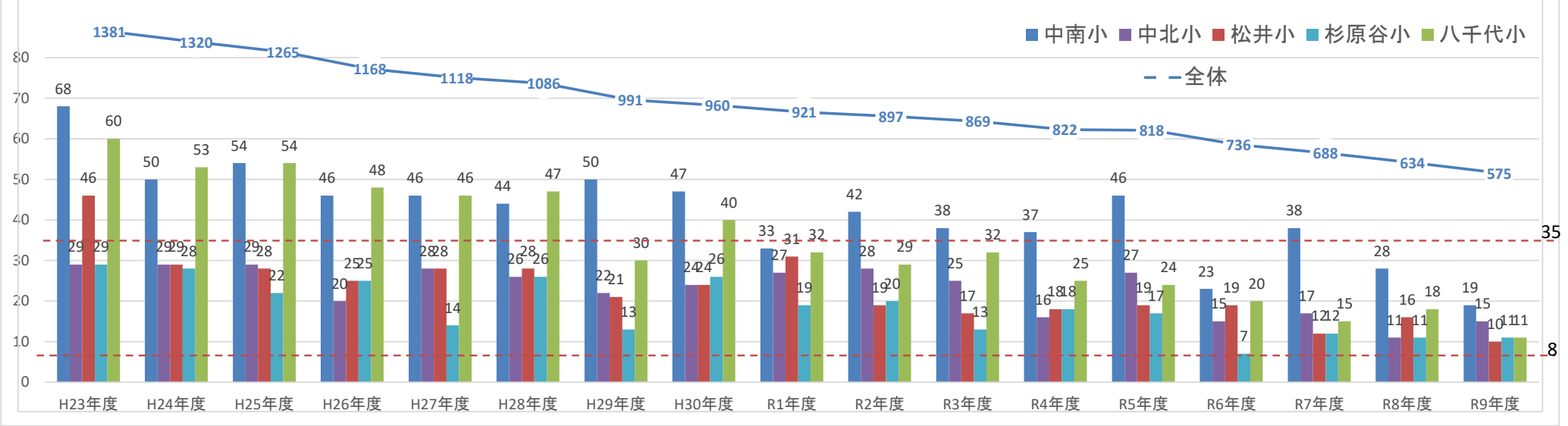
中学校生徒数・学級数推計表

H18～H16生まれ H19～H17生まれ H20～H18生まれ H21～H19生まれ H22～H20生まれ H23～H21生まれ H24～H22生まれ H25～H23生まれ H26～H24生まれ H27～H25生まれ H28～H26生まれ H29～H27生まれ H30～H28生まれ R01～H29生まれ R02～H30生まれ

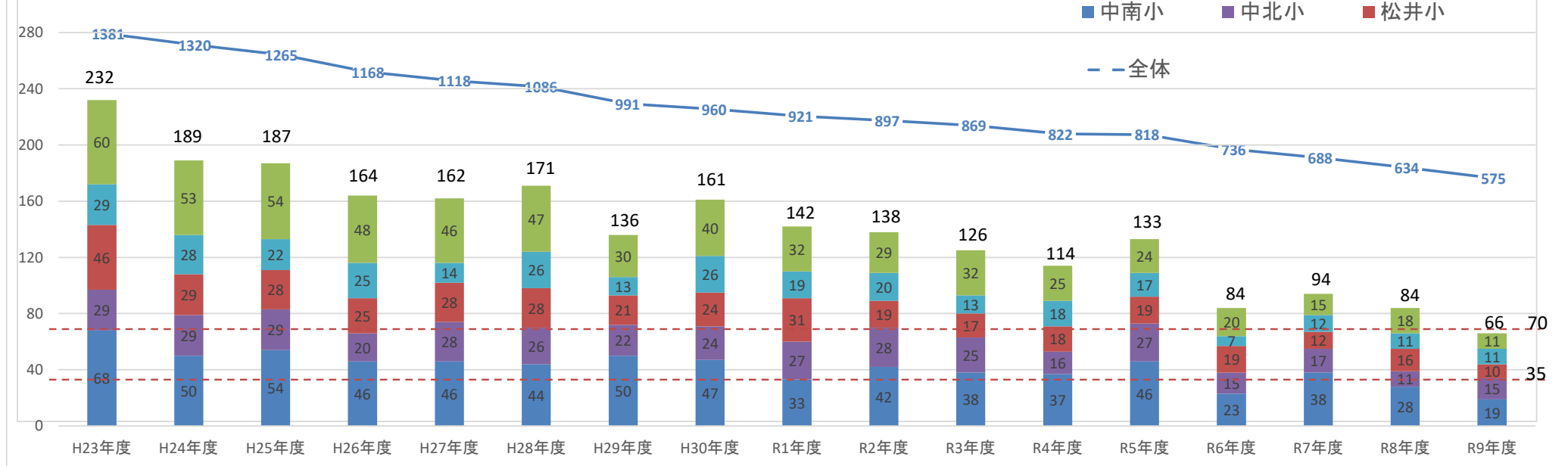
中学校名	学年	R1年度		R2年度		R3年度		R4年度		R5年度		R6年度		R7年度		R8年度		R9年度		R10年度		R11年度		R12年度		R13年度		R14年度		R15年度	
		生徒数	学級数	生徒数	学級数	生徒数	学級数	生徒数	学級数	生徒数	学級数	生徒数	学級数	生徒数	学級数	生徒数	学級数	生徒数	学級数	生徒数	学級数	生徒数	学級数	生徒数	学級数	生徒数	学級数	生徒数	学級数	生徒数	学級数
中町中	1年	79	2	59	2	74	2	65	2	72	2	75	2	61	2	69	2	63	2	53	2	73	2	38	1	55	2	39	1	34	1
	2年	69	2	79	2	59	2	74	2	65	2	72	2	75	2	61	2	69	2	63	2	53	2	73	2	38	1	55	2	39	1
	3年	89	3	70	2	79	2	59	2	74	2	65	2	72	2	75	2	61	2	69	2	63	2	53	2	73	2	38	1	55	2
	計	237	7	208	6	212	6	198	6	211	6	212	6	208	6	205	6	193	6	185	6	189	6	164	5	166	5	132	4	128	4
加美中	1年	48	2	52	2	39	1	50	2	35	1	51	2	50	2	40	1	30	1	36	1	36	1	26	1	24	1	27	1	21	1
	2年	51	2	48	2	52	2	39	1	50	2	35	1	51	2	50	2	40	1	30	1	36	1	36	1	26	1	24	1	27	1
	3年	77	2	51	2	48	2	52	2	39	1	50	2	35	1	51	2	50	2	40	1	30	1	36	1	36	1	26	1	24	1
	計	176	6	151	6	139	5	141	5	124	4	136	5	136	5	141	5	120	4	106	3	102	3	98	3	86	3	77	3	72	3
八千代中	1年	49	2	44	1	42	1	46	2	30	1	40	1	31	1	29	1	32	1	25	1	24	1	20	1	15	1	18	1	11	1
	2年	44	2	49	2	44	1	42	1	46	2	30	1	40	1	31	1	29	1	32	1	25	1	24	1	20	1	15	1	18	1
	3年	56	2	43	2	49	2	44	1	42	1	46	2	30	1	40	1	31	1	29	1	32	1	25	1	24	1	20	1	15	1
	計	149	6	136	5	135	4	132	4	118	4	116	4	101	3	100	3	92	3	86	3	81	3	69	3	59	3	53	3	44	3
多可町	1年	176	5	155	4	155	4	161	5	137	4	166	5	142	4	138	4	125	4	114	3	133	4	84	3	94	3	84	3	66	2
	2年	164	5	176	5	155	4	155	4	161	5	137	4	166	5	142	4	138	4	125	4	114	3	133	4	84	3	94	3	84	3
	3年	222	6	164	5	176	5	155	4	155	4	161	5	137	4	166	5	142	4	138	4	125	4	114	3	133	4	84	3	94	3
	計	562	16	495	14	486	13	471	13	453	13	464	14	445	13	446	13	405	12	377	11	372	11	331	10	311	10	262	9	244	8

H16.4.2～H19.4.1	H17.4.2～H20.4.1	H18.4.2～H21.4.1	H19.4.2～H22.4.1	H20.4.2～H23.4.1	H21.4.2～H24.4.1	H22.4.2～H25.4.1	H23.4.2～H26.4.1	H24.4.2～H27.4.1	H25.4.2～H28.4.1	H26.4.2～H29.4.1	H27.4.2～H30.4.1	H28.4.2～H31.4.1	H29.4.2～R2.4.1	H30.4.2～R3.4.1
-----------------	-----------------	-----------------	-----------------	-----------------	-----------------	-----------------	-----------------	-----------------	-----------------	-----------------	-----------------	-----------------	----------------	----------------

新入生数及び全児童数の推移(小学校)



新入生数及び全児童数の推移(小学校)



小学校児童数・学級数推計表(男女別)

		H25～H20生まれ				H26～H21生まれ				H27～H22生まれ				H28～H23生まれ				H29～H24生まれ				H30～H25生まれ				R01～H26生まれ				R02～H27生まれ			
小学校名	学年	R2年度				R3年度				R4年度				R5年度				R6年度				R7年度				R8年度				R9年度			
		男	女	児童計	学級数	男	女	児童計	学級数	男	女	児童計	学級数	男	女	児童計	学級数	男	女	児童計	学級数	男	女	児童計	学級数	男	女	児童計	学級数	男	女	児童計	学級数
中町南小	1年	18	24	42	2	17	21	38	1	21	16	37	2	29	17	46	2	16	7	23	1	20	18	38	2	14	14	28	1	12	7	19	1
	2年	14	18	32	1	18	24	42	2	17	21	38	1	21	16	37	2	29	17	46	2	16	7	23	1	20	18	38	2	14	14	28	1
	3年	27	23	50	2	15	19	34	1	18	24	42	2	17	21	38	1	21	16	37	2	29	17	46	2	16	7	23	1	20	18	38	2
	4年	25	23	48	2	27	23	50	2	15	19	34	1	18	24	42	2	17	21	38	1	21	16	37	2	29	17	46	2	16	7	23	1
	5年	21	20	41	1	27	23	50	2	27	23	50	2	15	19	34	1	18	24	42	2	17	21	38	1	21	16	37	2	29	17	46	2
	6年	27	20	47	2	21	20	41	1	27	23	50	2	27	23	50	2	15	19	34	1	18	24	42	2	17	21	38	1	21	16	37	2
	計	132	128	260	10	125	130	255	9	125	126	251	10	127	120	247	10	116	104	220	9	121	103	224	10	117	93	210	9	112	79	191	9
中町北小	1年	14	14	28	1	11	14	25	1	5	11	16	1	11	16	27	1	6	9	15	1	11	6	17	1	4	7	11	1	9	6	15	1
	2年	13	14	27	1	13	14	27	1	11	14	25	1	5	11	16	1	11	16	27	1	6	9	15	1	11	6	17	1	4	7	11	1
	3年	15	9	24	1	13	14	27	1	13	14	27	1	11	14	25	1	5	11	16	1	11	16	27	1	6	9	15	1	11	6	17	1
	4年	11	11	22	1	16	9	25	1	13	14	27	1	13	14	27	1	11	14	25	1	5	11	16	1	11	16	27	1	6	9	15	1
	5年	13	10	23	1	11	11	22	1	16	9	25	1	13	14	27	1	13	14	27	1	11	14	25	1	5	11	16	1	11	16	27	1
	6年	12	16	28	1	13	11	24	1	11	11	22	1	16	9	25	1	13	14	27	1	13	14	27	1	11	14	25	1	5	11	16	1
	計	78	74	152	6	77	73	150	6	69	73	142	6	69	78	147	6	59	78	137	6	57	70	127	6	48	63	111	6	46	55	101	6
中区全体	1年	32	38	70	2	28	35	63	2	26	27	53	2	40	33	73	3	22	16	38	2	31	24	55	2	18	21	39	2	21	13	34	1
	2年	27	32	59	2	31	38	69	2	28	35	63	2	26	27	53	2	40	33	73	3	22	16	38	2	31	24	55	2	18	21	39	2
	3年	42	32	74	3	28	33	61	2	31	38	69	2	28	35	63	2	26	27	53	2	40	33	73	3	22	16	38	2	31	24	55	2
	4年	36	34	70	2	43	32	75	3	28	33	61	2	31	38	69	2	28	35	63	2	26	27	53	2	40	33	73	3	22	16	38	2
	5年	34	30	64	2	38	34	72	2	43	32	75	2	28	33	61	2	31	38	69	2	28	35	63	2	26	27	53	2	40	33	73	3
	6年	39	36	75	2	34	31	65	2	38	34	72	2	43	32	75	2	28	33	61	2	31	38	69	2	28	35	63	2	26	27	53	2
	計	210	202	412	13	202	203	405	13	194	199	393	12	196	198	394	13	175	182	357	13	178	173	351	13	165	156	321	13	158	134	292	12

小学校児童数・学級数推計表(男女別)

		H25～H20生まれ				H26～H21生まれ				H27～H22生まれ				H28～H23生まれ				H29～H24生まれ				H30～H25生まれ				R01～H26生まれ				R02～H27生まれ			
小学校名	学年	R2年度				R3年度				R4年度				R5年度				R6年度				R7年度				R8年度				R9年度			
		男	女	児童計	学級数	男	女	児童計	学級数	男	女	児童計	学級数	男	女	児童計	学級数	男	女	児童計	学級数	男	女	児童計	学級数	男	女	児童計	学級数	男	女	児童計	学級数
松井小	1年	9	10	19	1	7	10	17	1	8	10	18	1	11	8	19	1	8	11	19	1	6	6	12	1	11	5	16	1	6	4	10	1
	2年	19	12	31	1	9	11	20	1	7	10	17	1	8	10	18	1	11	8	19	1	8	11	19	1	6	6	12	1	11	5	16	1
	3年	12	13	25	1	19	12	31	1	9	11	20	1	7	10	17	1	8	10	18	1	11	8	19	1	8	11	19	1	6	6	12	1
	4年	12	9	21	1	11	14	25	1	19	12	31	1	9	11	20	1	7	10	17	1	8	10	18	1	11	8	19	1	8	11	19	1
	5年	13	14	27	1	13	9	22	1	11	14	25	1	19	12	31	1	9	11	20	1	7	10	17	1	8	10	18	1	11	8	19	1
	6年	12	15	27	1	13	14	27	1	13	9	22	1	11	14	25	1	19	12	31	1	9	11	20	1	7	10	17	1	8	10	18	1
	計	77	73	150	6	72	70	142	6	67	66	133	6	65	65	130	6	62	62	124	6	49	56	105	6	51	50	101	6	50	44	94	6
杉原谷小	1年	12	8	20	1	7	6	13	1	11	7	18	1	7	10	17	1	4	3	7	1	6	6	12	1	4	7	11	1	6	5	11	1
	2年	8	11	19	1	12	8	20	1	7	6	13	1	11	7	18	1	7	10	17	1	4	3	7	1	6	6	12	1	4	7	11	1
	3年	10	16	26	1	8	11	19	1	12	8	20	1	7	6	13	1	11	7	18	1	7	10	17	1	4	3	7	1	6	6	12	1
	4年	7	6	13	1	10	16	26	1	8	11	19	1	12	8	20	1	7	6	13	1	11	7	18	1	7	10	17	1	4	3	7	1
	5年	9	14	23	1	7	6	13	1	10	16	26	1	8	11	19	1	12	8	20	1	7	6	13	1	11	7	18	1	7	10	17	1
	6年	10	3	13	1	9	14	23	1	7	6	13	1	10	16	26	1	8	11	19	1	12	8	20	1	7	6	13	1	11	7	18	1
	計	56	58	114	6	53	61	114	6	55	54	109	6	55	58	113	6	49	45	94	6	47	40	87	6	39	39	78	6	38	38	76	6
加美区全体	1年	21	18	39	2	14	16	30	1	19	17	36	2	18	18	36	2	12	14	26	1	12	12	24	1	15	12	27	1	12	9	21	1
	2年	27	23	50	2	21	19	40	2	14	16	30	1	19	17	36	2	18	18	36	2	12	14	26	1	12	12	24	1	15	12	27	1
	3年	22	29	51	2	27	23	50	2	21	19	40	2	14	16	30	1	19	17	36	2	18	18	36	2	12	14	26	1	12	12	24	1
	4年	19	15	34	1	21	30	51	2	27	23	50	2	21	19	40	2	14	16	30	1	19	17	36	2	18	18	36	2	12	14	26	1
	5年	22	28	50	2	20	15	35	1	21	30	51	2	27	23	50	2	21	19	40	2	14	16	30	1	19	17	36	2	18	18	36	2
	6年	22	18	40	1	22	28	50	2	20	15	35	1	21	30	51	2	27	23	50	2	21	19	40	2	14	16	30	1	19	17	36	2
	計	133	131	264	10	125	131	256	10	122	120	242	10	120	123	243	11	111	107	218	10	96	96	192	9	90	89	179	8	88	82	170	8

小学校児童数・学級数推計表(男女別)

		H25～H20生まれ				H26～H21生まれ				H27～H22生まれ				H28～H23生まれ				H29～H24生まれ				H30～H25生まれ				R01～H26生まれ				R02～H27生まれ			
小学校名	学年	R2年度				R3年度				R4年度				R5年度				R6年度				R7年度				R8年度				R9年度			
		男	女	児童計	学級数	男	女	児童計	学級数	男	女	児童計	学級数	男	女	児童計	学級数	男	女	児童計	学級数	男	女	児童計	学級数	男	女	児童計	学級数	男	女	児童計	学級数
八千代小	1年	15	14	29	1	17	15	32	1	16	9	25	1	13	11	24	1	12	8	20	1	7	8	15	1	10	8	18	1	8	3	11	1
	2年	16	16	32	1	15	14	29	1	17	15	32	1	16	9	25	1	13	11	24	1	12	8	20	1	7	8	15	1	10	8	18	1
	3年	17	23	40	2	16	15	31	1	15	14	29	1	17	15	32	1	16	9	25	1	13	11	24	1	12	8	20	1	7	8	15	1
	4年	19	11	30	1	17	23	40	2	16	15	31	1	15	14	29	1	17	15	32	1	16	9	25	1	13	11	24	1	12	8	20	1
	5年	22	24	46	2	19	11	30	1	17	23	40	1	16	15	31	1	15	14	29	1	17	15	32	1	16	9	25	1	13	11	24	1
	6年	17	27	44	2	22	24	46	2	19	11	30	1	17	23	40	1	16	15	31	1	15	14	29	1	17	15	32	1	16	9	25	1
	計	106	115	221	9	106	102	208	8	100	87	187	6	94	87	181	6	89	72	161	6	80	65	145	6	75	59	134	6	66	47	113	6
全体	1年	68	70	138	4	59	66	125	4	61	53	114	4	71	62	133	4	46	38	84	3	50	44	94	3	43	41	84	3	41	25	66	2
	2年	70	71	141	5	67	71	138	4	59	66	125	4	61	53	114	4	71	62	133	4	46	38	84	3	50	44	94	3	43	41	84	3
	3年	81	84	165	5	71	71	142	5	67	71	138	4	59	66	125	4	61	53	114	4	71	62	133	4	46	38	84	3	50	44	94	3
	4年	74	60	134	4	81	85	166	5	71	71	142	5	67	71	138	4	59	66	125	4	61	53	114	4	71	62	133	4	46	38	84	3
	5年	78	82	160	4	77	60	137	4	81	85	166	5	71	71	142	4	67	71	138	4	59	66	125	4	61	53	114	4	71	62	133	4
	6年	78	81	159	4	78	83	161	5	77	60	137	4	81	85	166	5	71	71	142	4	67	71	138	4	59	66	125	4	61	53	114	4
	計	449	448	897	26	433	436	869	27	416	406	822	26	410	408	818	25	375	361	736	23	354	334	688	22	330	304	634	21	312	263	575	19

H20.4.2～H26.4.1	H21.4.2～H27.4.1	H22.4.2～H28.4.1	H23.4.2～H29.4.1	H24.4.2～H30.4.1	H25.4.2～H31.4.1	H26.4.2～R2.4.1	H27.4.2～R3.4.1
-----------------	-----------------	-----------------	-----------------	-----------------	-----------------	----------------	----------------