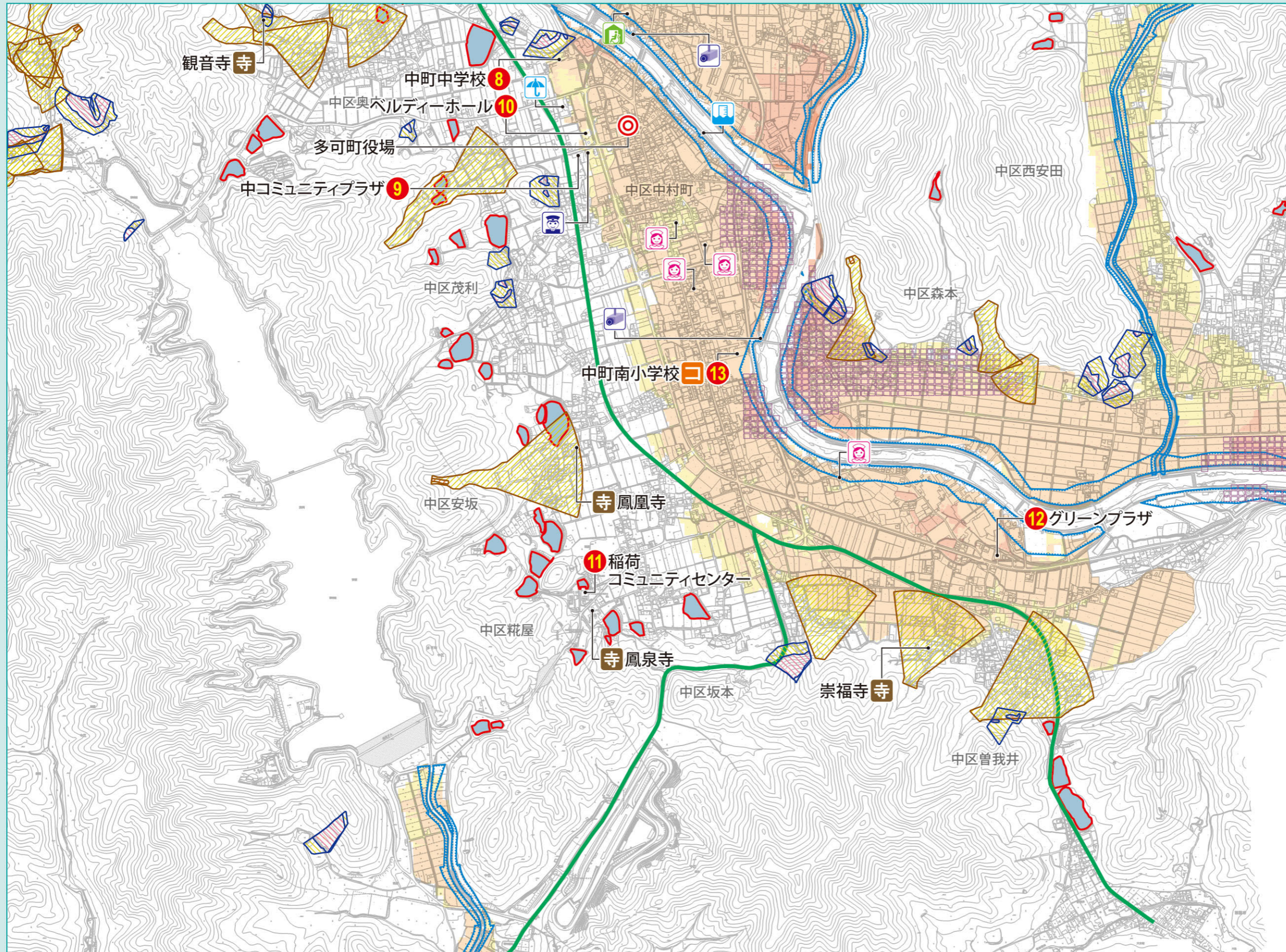


多可町 洪水・土砂災害ハザードマップ 9

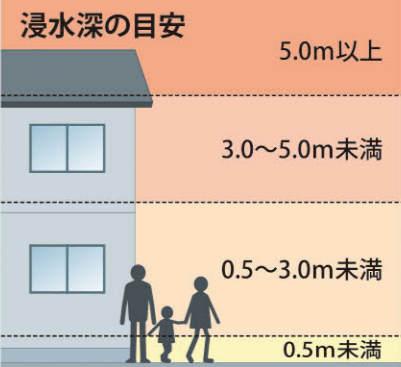
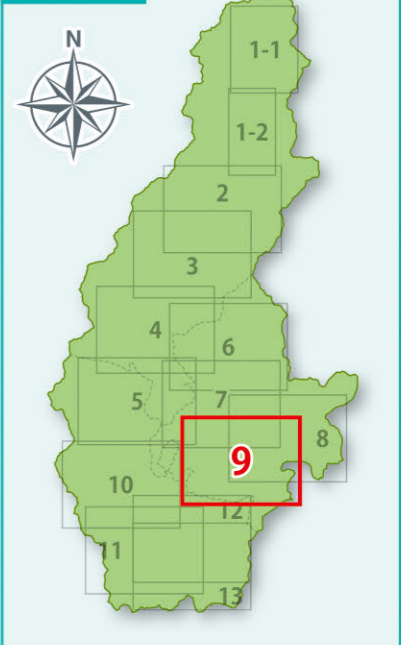
- このハザードマップは、兵庫県が公表した洪水浸水想定区域を基に作成しています。
- 洪水浸水想定区域や土砂災害警戒区域等に指定されていない区域においても、浸水や土砂災害等が発生する場合があります。

土砂災害(特別)警戒区域

急傾斜地の崩壊	土砂災害警戒区域	土石流	土砂災害警戒区域
	土砂災害特別警戒区域		土砂災害特別警戒区域



位置図



施設等凡例

- ① 指定避難場所(一覧表はP39)
- 警察
- 消防
- 医療施設
- 役場・地域局
- ヘリポート
- 水位観測所
- 雨量観測所
- 寺
- 地域防災拠点
- コミュニティ防災拠点
- 福祉避難所
- 河川監視カメラ
- 緊急輸送道路(県)
- 特定ため池

家屋倒壊等氾濫想定区域

- 氾濫流
- 河岸侵食

