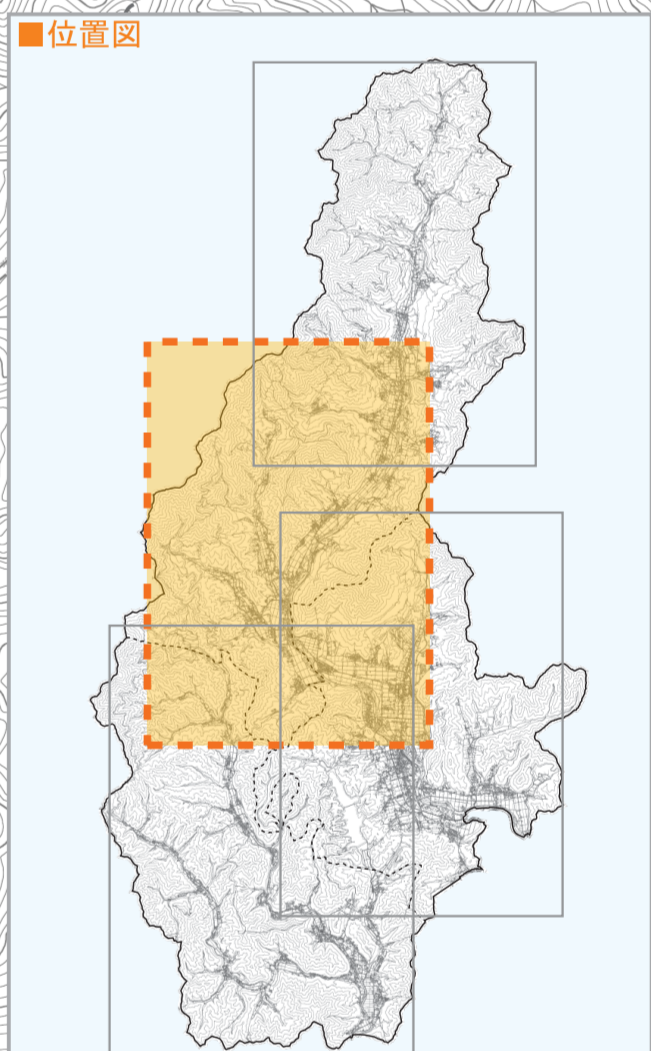
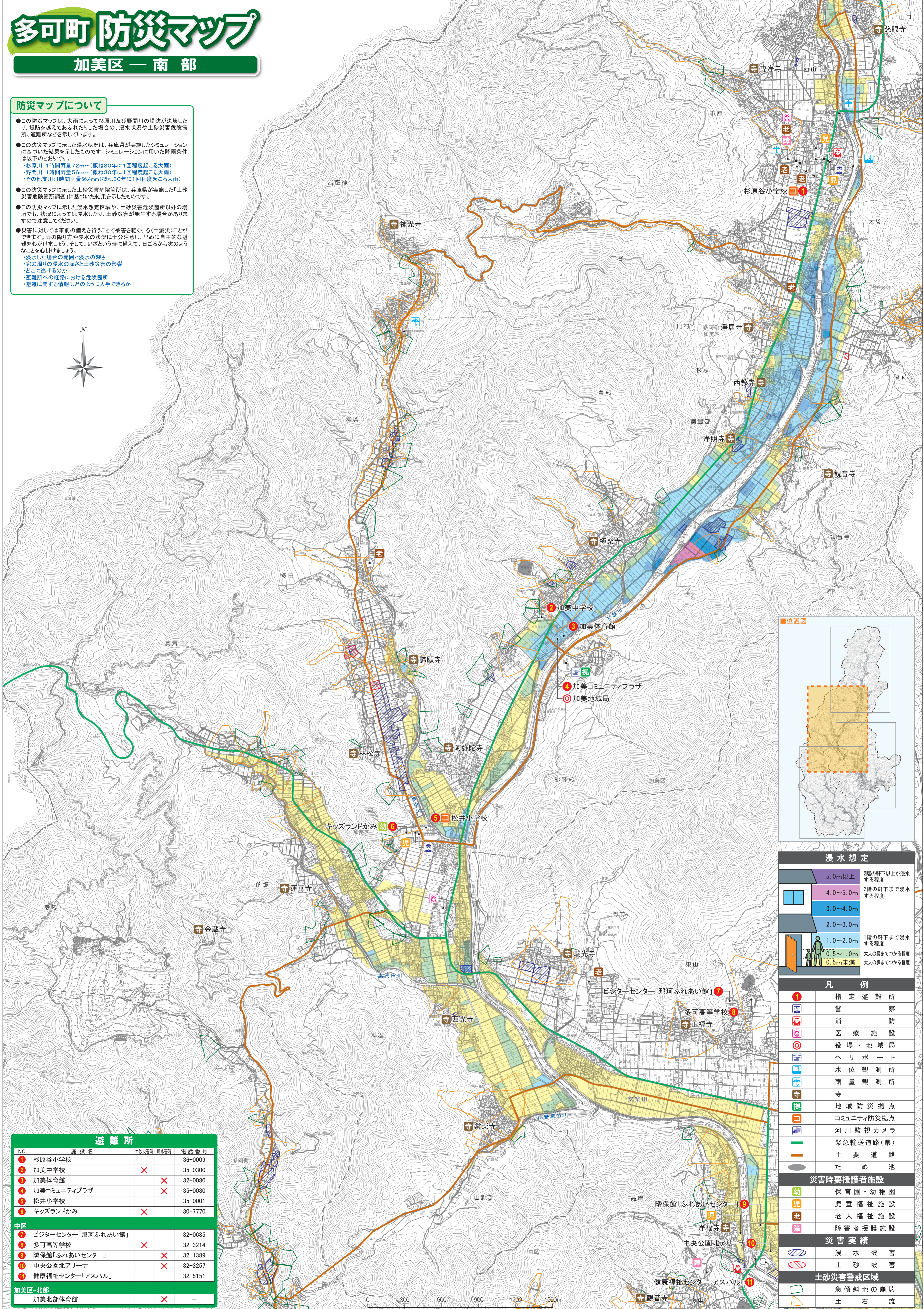


多可町 防災マップ

加美区 — 南部

防災マップについて

- この防災マップは、大雨によって杉原川及び野間川の堤防が決壊したり、堤防を越えてあふれた場合、浸水状況や土砂災害危険箇所、避難所などを示しています。
- この防災マップに示した浸水状況は、兵庫県が実施したシミュレーションに基づいた結果を示したものです。シミュレーションに用いた降雨条件は以下のとおりです。
 - ・杉原川：1時間雨量72mm(概ね80年に1回程度起こる大雨)
 - ・野間川：1時間雨量66mm(概ね30年に1回程度起こる大雨)
 - ・その他支川：1時間雨量66.4mm(概ね30年に1回程度起こる大雨)
- この防災マップに示した土砂災害危険箇所は、兵庫県が実施した「土砂災害危険箇所調査」に基づいた結果を示したものです。
- この防災マップに示した浸水想定区域や、土砂災害危険箇所以外の場所でも、状況によっては浸水したり、土砂災害が発生する場合がありますので注意してください。
- 災害に対しては事前の備えを行うことで被害を軽減する(=減災)ことができます。雨の降り方や浸水の状況に十分注意し、早めに自主的な避難を心がけましょう。そして、いざという時に備えて、日ごろから次のようなことを心掛けましょう。
 - ・浸水した場合の範囲と浸水の深さ
 - ・家の周りの浸水の深さと土砂災害の影響
 - ・どこへ逃げるのか
 - ・避難所への経路における危険箇所
 - ・避難に関する情報はどのように入手できるか



5.0m以上	2階の軒下以下が浸水する程度
4.0~5.0m	2階の軒下まで浸水する程度
3.0~4.0m	
2.0~3.0m	
1.0~2.0m	1階の軒下まで浸水する程度
0.5~1.0m	大人の腰までつかる程度
0.5m未満	大人の膝までつかる程度

①	指定避難所
消	消防
医	医療施設
役	役場・地域局
ヘ	ヘリポート
水	水位観測所
雨	雨量観測所
寺	寺
抛	地域防災拠点
コ	コミュニティ防災拠点
河	河川監視カメラ
急	緊急輸送道路(県)
主	主要道路
た	ため池

幼	保育園・幼稚園
児	児童福祉施設
老	老人福祉施設
障	障害者援護施設

浸	浸水被害
土	土砂被害

急	急傾斜地の崩壊
土	土石流

NO	施設名	土砂災害時	風水害時	電話番号
①	杉原谷小学校			36-0009
②	加美中学校	×		35-0300
③	加美体育館		×	32-0080
④	加美コミュニティプラザ		×	35-0080
⑤	松井小学校			35-0001
⑥	キッズランドかみ	×		30-7770
中区				
⑦	ビジターセンター「那珂ふれあい館」			32-0685
⑧	多可高等学校	×		32-3214
⑨	隣保館「ふれあいセンター」		×	32-1389
⑩	中央公園北アリーナ		×	32-3257
⑪	健康福祉センター「アスバル」			32-5151
加美区北部				
	加美北部体育館	×		-

