

多可町 防災マップ

八千代区

避難所

NO	施設名	土砂災害時	風水害時	電話番号
1	八千代北小学校	×	×	37-0043
2	さきゆりふれあいセンター	×	×	37-0360
3	八千代中学校	×	×	37-0049
4	ガルテン八千代体育館	×	×	37-1520
5	八千代コミュニティプラザ	×	×	37-0250
6	八千代南小学校	×	×	37-0033
7	キッズランドやちよ	×	×	37-0001
8	八千代西小学校	×	×	38-0022

中区		
9	稲荷コミュニティセンター	32-3591
10	中町南小学校	32-0011

浸水想定

5.0m以上	2階の軒下以上が浸水する程度
4.0~5.0m	2階の軒下まで浸水する程度
3.0~4.0m	
2.0~3.0m	
1.0~2.0m	1階の軒下まで浸水する程度
0.5~1.0m	大人の腰までつかる程度
0.5m未満	大人の膝までつかる程度

凡例

1	指定避難所
警	警察
消	消防
医	医療施設
役	役場・地域局
ヘ	ヘリポート
水	水位観測所
雨	雨量観測所
寺	寺
抛	地域防災拠点
コ	コミュニティ防災拠点
河	河川監視カメラ
緊	緊急輸送道路(県)
主	主要道路
た	ため池

災害時要援護者施設

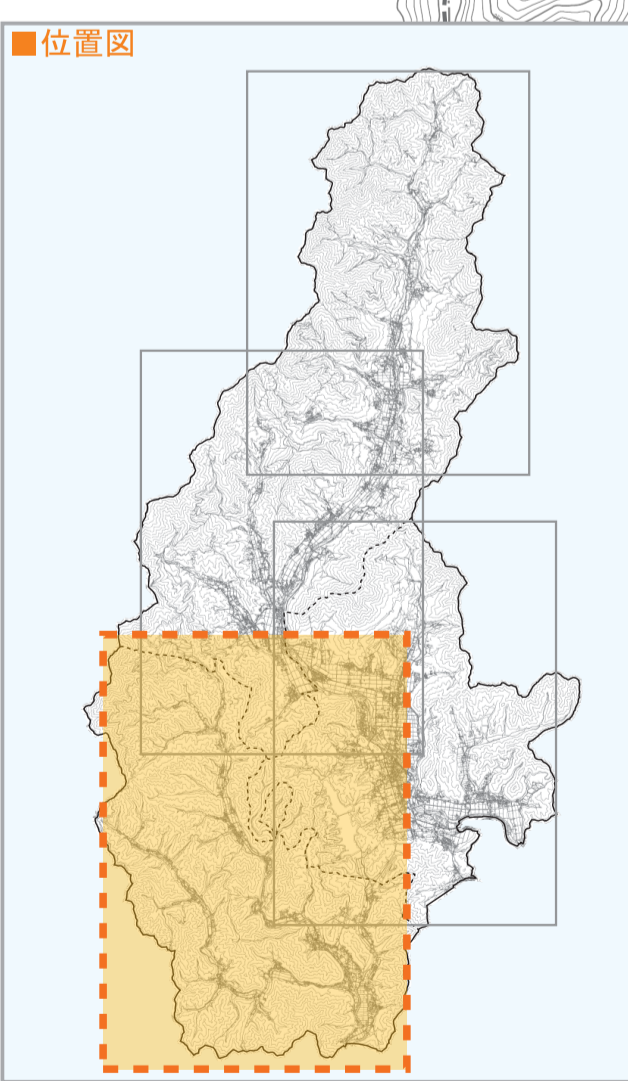
幼	保育園・幼稚園
児	児童福祉施設
老	老人福祉施設
障	障害者援護施設

災害実績

浸	浸水被害
土	土砂被害

土砂災害警戒区域

急	急傾斜地の崩壊
土	土石流



防災マップについて

- この防災マップは、大雨によって杉原川及び野間川の堤防が決壊したり、堤防を越えてあふれたりした場合の、浸水状況や土砂災害危険箇所、避難所などを示しています。
- この防災マップに示した浸水状況は、兵庫県が実施したシミュレーションに基づいた結果を示したものです。シミュレーションに用いた降雨条件は以下のとおりです。
 - ・杉原川：1時間雨量72mm(概ね80年に1回程度起こる大雨)
 - ・野間川：1時間雨量56mm(概ね30年に1回程度起こる大雨)
 - ・その他支川：1時間雨量66.4mm(概ね30年に1回程度起こる大雨)
- この防災マップに示した土砂災害危険箇所は、兵庫県が実施した「土砂災害危険箇所調査」に基づいた結果を示したものです。
- この防災マップに示した浸水想定区域や、土砂災害危険箇所以外の場所でも、状況によっては浸水したり、土砂災害が発生する場合がありますので注意してください。
- 災害に対しては事前の備えを行うことで被害を軽減する(=減災)ことができます。雨の降り方や浸水の状況に十分注意し、早め自主的な避難心がけましょう。そして、いざという時に備えて、目ごろから次のようなことを心掛けましょう。
 - ・浸水した場合の範囲と浸水の深さ
 - ・家の周りの浸水の深さと土砂災害の影響
 - ・どこに逃げるのか
 - ・避難所への経路における危険箇所
 - ・避難に関する情報はどのように入手できるか

